

Certification TLP-Navigator TALENTS (3j.)

Le membre certifié TLP-Navigator TALENTS est habilité à utiliser le modèle TLP et les profils Talents, Profil d'équipe et Priorités du Poste dans ses activités professionnelles : coaching, orientation et mobilité, développement du leadership, coopération en équipe.

Il fait partie du réseau TLP-Navigator. A ce titre il bénéficie :

- d'un accès personnalisé à la plateforme informatique à partir de laquelle il peut produire indépendamment les profils au nom de sa société,
- de prix préférentiels sur les profils,
- de supports de présentation et d'animation,
- du suivi des développements,
- du soutien et de l'expertise lors des premières applications.

Durée : 3 jours, prix 2'250 euros

Documents : Manuel de Certification, profil Talents personnel

Programme

AVANT LE SEMINAIRE : réaliser son profil personnel Talents et lire le Manuel de Certification

1^{er} jour : Talents, fondamentaux théoriques

A. Introduction : origine et finalité du modèle TLP

B. Les talents, sources de puissance et d'excellence dans le travail

C. Fondements psychologiques :

- Les Modalités et les Préférences dans le travail
- Combinaison de préférences et ressources personnelles
- Distribution des 16 types jungiens sur différents modèles (MBTI, Insight, TMS, ...)

D. Corrélation psycho-sociologique :

- Structure du modèle TLP-Navigator : logique des 4 Champs x 2 Fonctions, leur corrélation avec les Talents
- Valeur ajoutée spécifique des différents Talents
- Exemples de profils, exercices

E. Les outils annexes : le «Profil d'Equipe», les «Statistiques»

F. Fidélité et validité : données psychométriques



2e jour : applications du profil « Talents »

A. Connaissance de ses ressources et gestion de ses Talents

- Restituer le profil *Talents* : les étapes clés du questionnement
- Les voies de puissance et les voies de difficulté
- Exercices de découverte et de reconnaissance (en individuel et collectif)



B. Talents et orientation professionnelle

- Rapports *Talents* / types d'activité
- L'outil « **Priorités du Poste** »
 - Identifier les facteurs critiques d'un poste
 - Exemples et analyses de résultats, leur restitution
 - Les applications :
 - S'accorder sur les *Priorités* du poste,
 - L'adéquation *Talents* / *Priorités* du poste,
 - Préciser les talents et les compétences requis pour réussir dans le poste,
 - Etablir les indicateurs et le système d'évaluation de performance du poste.



C. Talents et relations interpersonnelles

- Différenciation et synchronisation
- Mises en situation

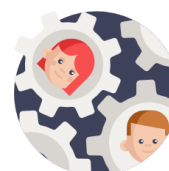


D. Talents et style de leadership

- Forces et limites liées au style de leadership
- Position meta et compensations : les gestes du leader
- Figures de leaders

E. Talents et performance d'équipe

- Equipes spécialisées ou équilibrées
- Présentation du *Profil d'Equipe*, sa restitution et son exploitation
- Reconnaître les *Talents* d'autrui, s'en réjouir - surtout s'ils sont opposés et complémentaires, et en tirer le meilleur parti dans l'organisation et le fonctionnement de l'équipe
- Points clés du processus de coopération en équipe



3e jour : certification, aspects pratiques

Exercices tests des participants

Aspects pratiques

- Aspects commerciaux : vendre le profil *Talents* (applications individuelles et collectives)
- Fonctionnement du site TLP-Navigator (4 profils *Talents* offerts pour s'exercer)
- Droit d'auteur et des marques
- Les Conditions Générales : protection des personnes, confidentialité et droit de suppression des données (RGPD)

